



■ GAMME

- Diamètres de 80 à 710 mm
- Etanchéité par mastic
- Autres dimensions nous consulter

■ COMPATIBLE CONDUITS

CMS voir page 322 **ET GG** voir page 351



CMS



GG

Manchons Raccords mâles - MRT

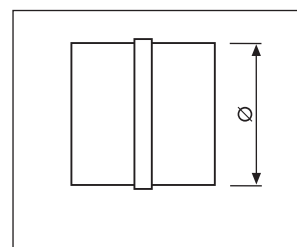


■ Description

- Manchon raccord mâle permettant de raccorder 2 conduits

■ Dimensions

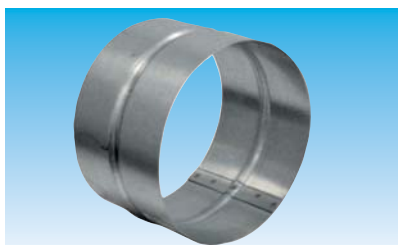
- MRT Ø A
- Mâle / Mâle



Référence	Code	Ø (mm)
MRT 80	860 355	80
MRT 100	860 352	100
MRT 125	860 353	125
MRT 150	860 354	150
MRT 160	860 596	160
MRT 200	860 712	200
MRT 250	860 731	250
MRT 315	860 772	315

Référence	Code	Ø (mm)
MRT 355	864 354	355
MRT 400	864 255	400
MRT 450	864 419	450
MRT 500	864 256	500
MRT 560	865 203	560
MRT 630	865 204	630
MRT 710	865 205	710

Manchons Raccords femelles - FRT

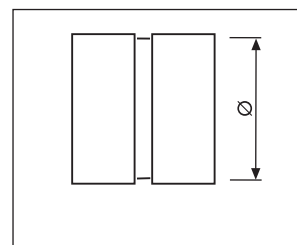


■ Description

- Manchon raccord femelle permettant de raccorder 2 accessoires

■ Dimensions

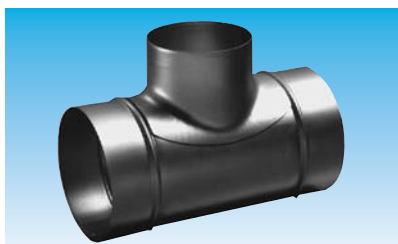
- FRT Ø A
- Femelle / Femelle



Référence	Code	Ø (mm)
FRT 80	863 906	80
FRT 100	863 907	100
FRT 125	863 908	125
FRT 150	863 910	150
FRT 160	863 909	160
FRT 200	863 911	200
FRT 250	863 912	250
FRT 315	863 913	315

Référence	Code	Ø (mm)
FRT 355	864 355	355
FRT 400	864 253	400
FRT 450	864 420	450
FRT 500	864 254	500
FRT 560	865 206	560
FRT 630	865 207	630
FRT 710	865 208	710

Tés Equerres 90° - TE 90°

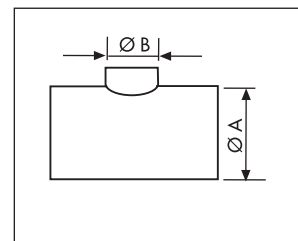


Description

- Té équerre
- Orientation 90°

Dimensions

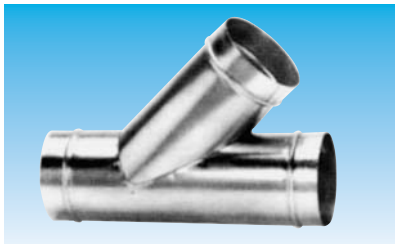
- TE Ø A - Ø B / 90°
- Mâle / Mâle



Référence	Code	ØA (mm)	ØB (mm)
TE 80/80/90°	860 510	80	80
TE 100/80/90°	864 501	100	80
TE 100/100/90°	860 512	100	100
TE 125/80/90°	864 388	125	80
TE 125/100/90°	864 281	125	100
TE 125/125/90°	860 511	125	125
TE 160/80/90°	864 731	160	80
TE 160/100/90°	864 337	160	100
TE 160/125/90°	864 311	160	125
TE 160/160/90°	860 536	160	160
TE 200/80/90°	864 732	200	80
TE 200/100/90°	864 347	200	100
TE 200/125/90°	864 330	200	125
TE 200/160/90°	864 287	200	160
TE 200/200/90°	860 535	200	200
TE 250/125/90°	864 368	250	125
TE 250/160/90°	864 286	250	160
TE 250/200/90°	864 298	250	200
TE 250/250/90°	860 725	250	250
TE 315/125/90°	860 726	315	125
TE 315/160/90°	864 285	315	160
TE 315/200/90°	864 297	315	200
TE 315/250/90°	864 477	315	250
TE 315/315/90°	860 724	315	315
TE 355/125/90°	864 733	355	125
TE 355/160/90°	864 357	355	160
TE 355/200/90°	864 640	355	200
TE 355/250/90°	864 514	355	250
TE 355/315/90°	864 513	355	315
TE 355/355/90°	864 421	355	355
TE 400/125/90°	864 737	400	125
TE 400/160/90°	864 736	400	160
TE 400/200/90°	864 735	400	200
TE 400/250/90°	864 259	400	250
TE 400/315/90°	864 361	400	315
TE 400/355/90°	864 734	400	355
TE 400/400/90°	864 258	400	400
TE 450/125/90°	866 723	450	125
TE 450/160/90°	866 724	450	160
TE 450/200/90°	866 725	450	200
TE 450/250/90°	864 741	450	250
TE 450/315/90°	864 740	450	315
TE 450/355/90°	864 739	450	355
TE 450/400/90°	864 738	450	400
TE 450/450/90°	864 416	450	450

Référence	Code	ØA (mm)	ØB (mm)
TE 500/125/90°	866 726	500	125
TE 500/160/90°	860 350	500	160
TE 500/200/90°	864 745	500	200
TE 500/250/90°	864 260	500	250
TE 500/315/90°	864 744	500	315
TE 500/355/90°	864 743	500	355
TE 500/400/90°	864 411	500	400
TE 500/450/90°	864 742	500	450
TE 500/500/90°	864 274	500	500
TE 560/125/90°	866 727	560	125
TE 560/160/90°	866 728	560	160
TE 560/200/90°	866 729	560	200
TE 560/250/90°	864 752	560	250
TE 560/315/90°	864 751	560	315
TE 560/355/90°	864 750	560	355
TE 560/400/90°	864 749	560	400
TE 560/450/90°	864 748	560	450
TE 560/500/90°	864 747	560	500
TE 560/560/90°	864 746	560	560
TE 630/125/90°	866 730	630	125
TE 630/160/90°	866 731	630	160
TE 630/200/90°	866 732	630	200
TE 630/250/90°	864 763	630	250
TE 630/315/90°	864 759	630	315
TE 630/355/90°	864 758	630	355
TE 630/400/90°	864 757	630	400
TE 630/450/90°	864 756	630	450
TE 630/500/90°	864 755	630	500
TE 630/560/90°	864 754	630	560
TE 630/630/90°	864 753	630	630
TE 710/355/90°	864 770	710	355
TE 710/400/90°	864 769	710	400
TE 710/450/90°	864 768	710	450
TE 710/500/90°	864 767	710	500
TE 710/560/90°	864 766	710	560
TE 710/630/90°	864 765	710	630
TE 710/710/90°	864 764	710	710

Tés Equerres 45° - TE 45°

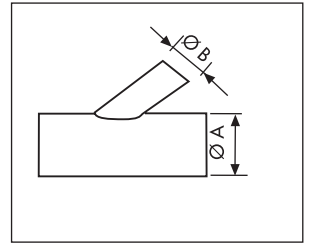


Description

- Té
- Orientation 45°

Dimensions

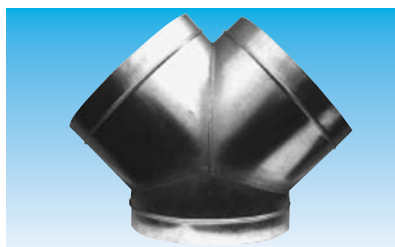
- TE Ø A - Ø B / 45°
- Mâle / Mâle / Mâle



Référence	Code	ØA (mm)	ØB (mm)
TE 80/80/45°	864 771	80	80
TE 100/80/45°	864 772	100	80
TE 100/100/45°	864 438	100	100
TE 125/80/45°	864 775	125	80
TE 125/100/45°	864 774	125	100
TE 125/125/45°	864 773	125	125
TE 160/80/45°	864 779	160	80
TE 160/100/45°	864 778	160	100
TE 160/125/45°	864 777	160	125
TE 160/160/45°	864 776	160	160
TE 200/80/45°	864 782	200	80
TE 200/100/45°	864 360	200	100
TE 200/125/45°	864 781	200	125
TE 200/160/45°	864 780	200	160
TE 200/200/45°	864 462	200	200
TE 250/125/45°	864 785	250	125
TE 250/160/45°	864 784	250	160
TE 250/200/45°	864 783	250	200
TE 250/250/45°	864 275	250	250
TE 315/125/45°	864 788	315	125
TE 315/160/45°	864 787	315	160
TE 315/200/45°	864 433	315	200
TE 315/250/45°	864 276	315	250
TE 315/315/45°	864 786	315	315
TE 355/125/45°	864 793	355	125
TE 355/160/45°	864 792	355	160
TE 355/200/45°	864 791	355	200
TE 355/250/45°	864 277	355	250
TE 355/315/45°	864 790	355	315
TE 355/355/45°	864 789	355	355
TE 400/125/45°	864 799	400	125
TE 400/160/45°	864 798	400	160
TE 400/200/45°	864 797	400	200
TE 400/250/45°	864 278	400	250
TE 400/315/45°	864 796	400	315
TE 400/355/45°	864 795	400	355
TE 400/400/45°	864 794	400	400

Référence	Code	ØA (mm)	ØB (mm)
TE 450/250/45°	864 279	450	250
TE 450/315/45°	864 803	450	315
TE 450/355/45°	864 802	450	355
TE 450/400/45°	864 801	450	400
TE 450/450/45°	864 800	450	450
TE 500/200/45°	864 809	500	200
TE 500/250/45°	864 280	500	250
TE 500/315/45°	864 808	500	315
TE 500/355/45°	864 807	500	355
TE 500/400/45°	864 806	500	400
TE 500/450/45°	864 805	500	450
TE 500/500/45°	864 804	500	500
TE 560/250/45°	864 816	560	250
TE 560/315/45°	864 815	560	315
TE 560/355/45°	864 814	560	355
TE 560/400/45°	864 813	560	400
TE 560/450/45°	864 812	560	450
TE 560/500/45°	864 811	560	500
TE 560/560/45°	864 810	560	560
TE 630/250/45°	864 824	630	250
TE 630/315/45°	864 823	630	315
TE 630/355/45°	864 822	630	355
TE 630/400/45°	864 821	630	400
TE 630/450/45°	864 820	630	450
TE 630/500/45°	864 819	630	500
TE 630/560/45°	864 818	630	560
TE 630/630/45°	864 817	630	630
TE 710/355/45°	864 831	710	355
TE 710/400/45°	864 830	710	400
TE 710/450/45°	864 829	710	450
TE 710/500/45°	864 828	710	500
TE 710/560/45°	864 827	710	560
TE 710/630/45°	864 826	710	630
TE 710/710/45°	864 825	710	710

Culottes 45° - CL 45°

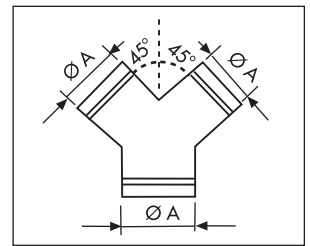


Description

- Culotte à 45° permettant de rajouter deux branches de réseaux
- Limite les pertes de charges

Dimensions

- CL Ø A
- Mâle / Mâle / Mâle



Référence	Code	Ø A (mm)
CL 80/45°	864 447	80
CL 100/45°	865 233	100
CL 125/45°	865 234	125
CL 160/45°	864 408	160

Référence	Code	Ø A (mm)
CL 200/45°	864 386	200
CL 250/45°	864 484	250
CL 315/45°	865 235	315

Coudes 90° - CD 90°

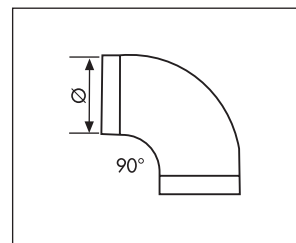


Description

- Coude orientation 90°

Dimensions

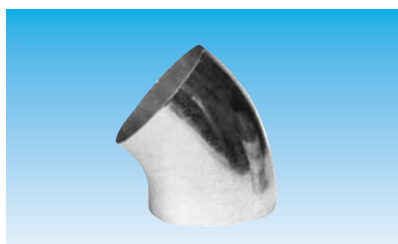
- CD Ø / 90°
- Mâle / Mâle



Référence	Code	Ø (mm)
CD 80/90°	864 348	80
CD 100/90°	864 338	100
CD 125/90°	864 282	125
CD 160/90°	864 309	160
CD 200/90°	864 329	200
CD 250/90°	860 765	250
CD 315/90°	864 283	315

Référence	Code	Ø (mm)
CD 355/90°	864 356	355
CD 400/90°	864 341	400
CD 450/90°	864 674	450
CD 500/90°	864 383	500
CD 560/90°	864 334	560
CD 630/90°	864 262	630
CD 710/90°	864 706	710

Coudes 45° - CD 45°

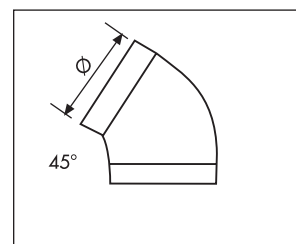


Description

- Coude orientation 45°

Dimensions

- CD Ø / 45°
- Mâle / Mâle



Référence	Code	Ø (mm)
CD 80/45°	864 688	80
CD 100/45°	864 689	100
CD 125/45°	864 310	125
CD 160/45°	864 635	160
CD 200/45°	864 690	200
CD 250/45°	864 261	250
CD 315/45°	864 363	315

Référence	Code	Ø (mm)
CD 355/45°	864 422	355
CD 400/45°	864 325	400
CD 450/45°	864 691	450
CD 500/45°	864 692	500
CD 560/45°	864 693	560
CD 630/45°	864 231	630
CD 710/45°	864 694	710

Piquages à plat - PAP

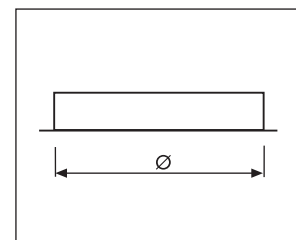


Description

- Piquage à plat pour raccordement de conduits

Dimensions

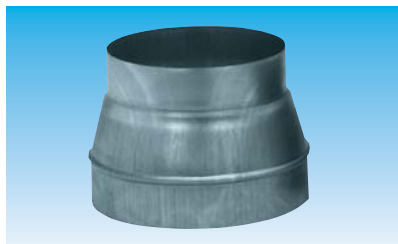
- PAP Ø
- Mâle



Référence	Code	Ø (mm)
PAP 80	865 270	80
PAP 100	865 271	100
PAP 125	865 272	125
PAP 160	865 273	160
PAP 200	865 274	200
PAP 250	865 275	250
PAP 315	865 276	315

Référence	Code	Ø (mm)
PAP 355	865 277	355
PAP 400	865 278	400
PAP 450	865 279	450
PAP 500	865 280	500
PAP 560	865 281	560
PAP 630	865 282	630
PAP 710	865 283	710

Réductions coniques - RED

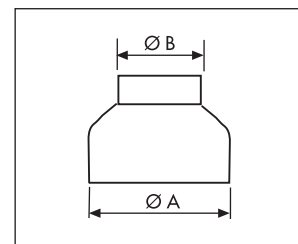


Description

- Réduction conique

Dimensions

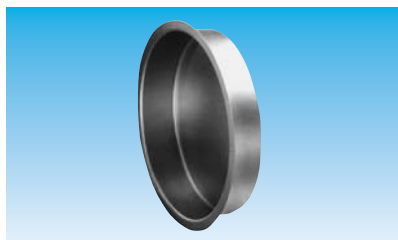
- RED Ø A - ØB
- Mâle / Mâle



Référence	Code	Ø A (mm)	Ø B (mm)
RED 100/80	865 020	100	80
RED 125/80	864 321	125	80
RED 125/100	864 628	125	100
RED 160/80	865 021	160	80
RED 160/100	864 339	160	100
RED 160/125	860 702	160	125
RED 200/80	865 023	200	80
RED 200/100	865 022	200	100
RED 200/125	860 730	200	125
RED 200/160	860 701	200	160
RED 250/125	860 796	250	125
RED 250/160	860 797	250	160
RED 250/200	860 727	250	200
RED 315/125	864 333	315	125
RED 315/160	865 024	315	160
RED 315/200	860 728	315	200
RED 315/250	860 729	315	250
RED 355/125	865 026	355	125
RED 355/160	865 025	355	160
RED 355/200	864 452	355	200
RED 355/250	864 409	355	250
RED 355/315	864 358	355	315
RED 400/125	865 028	400	125
RED 400/160	865 027	400	160
RED 400/200	864 295	400	200
RED 400/250	864 382	400	250
RED 400/315	864 296	400	315
RED 400/355	864 407	400	355
RED 450/125	866 733	450	125
RED 450/160	866 734	450	160
RED 450/200	866 735	450	200
RED 450/250	865 030	450	250
RED 450/315	864 458	450	315
RED 450/355	865 029	450	355
RED 450/400	864 272	450	400

Référence	Code	Ø A (mm)	Ø B (mm)
RED 500/125	866 736	500	125
RED 500/160	866 737	500	160
RED 500/200	865 033	500	200
RED 500/250	865 032	500	250
RED 500/315	864 323	500	315
RED 500/355	865 031	500	355
RED 500/400	864 257	500	400
RED 500/450	864 294	500	450
RED 560/125	866 738	560	125
RED 560/160	866 739	560	160
RED 560/200	866 740	560	200
RED 560/250	865 039	560	250
RED 560/315	865 038	560	315
RED 560/355	865 037	560	355
RED 560/400	865 036	560	400
RED 560/450	865 035	560	450
RED 560/500	865 034	560	500
RED 630/125	866 741	630	125
RED 630/160	866 742	630	160
RED 630/200	866 743	630	200
RED 630/250	865 044	630	250
RED 630/315	865 043	630	315
RED 630/355	865 042	630	355
RED 630/400	865 041	630	400
RED 630/450	864 623	630	450
RED 630/500	864 293	630	500
RED 630/560	865 040	630	560
RED 710/355	865 050	710	355
RED 710/400	865 049	710	400
RED 710/450	865 048	710	450
RED 710/500	865 047	710	500
RED 710/560	865 046	710	560
RED 710/630	865 045	710	630

Bouchons - BRT

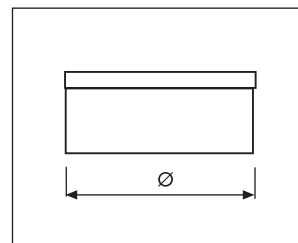


Description

- Bouchon
- Mâle / Femelle réversible

Dimensions

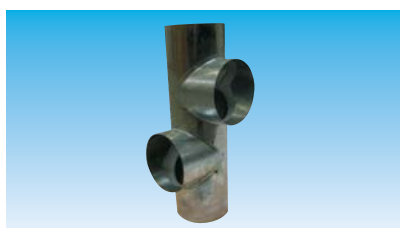
- BRT Ø



Référence	Code	Ø (mm)
BRT 80	864 634	80
BRT 100	965 071	100
BRT 125	864 465	125
BRT 160	864 436	160
BRT 200	864 454	200
BRT 250	864 322	250
BRT 315	864 343	315

Référence	Code	Ø (mm)
BRT 355	865 072	355
BRT 400	864 340	400
BRT 450	864 417	450
BRT 500	865 073	500
BRT 560	865 074	560
BRT 630	865 075	630
BRT 710	865 076	710

Collecteur d'étage - COET

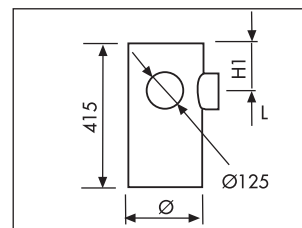


Description

- Collecteurs d'étage
- Permet de raccorder 1, 2 ou 3 piquages Ø 125 mm à un réseau de ventilation.

Dimensions

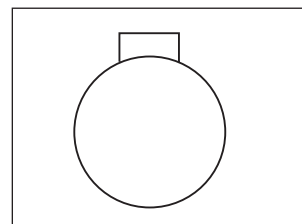
- COET Ø / ... P
- Mâle / Mâle / Mâle



• COET Ø / 1 Piquage - Ø 125

Référence	Code	H1 (mm)
COET 125/1P	861 670	130
COET 160/1P	862 059	130
COET 200/1P	861 674	130
COET 250/1P	861 679	130
COET 315/1P	861 681	130
COET 355/1P	862 061	130

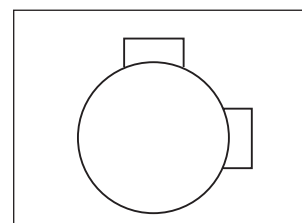
Référence	Code	H1 (mm)
COET 400/1P	861 682	170
COET 450/1P	862 063	170
COET 500/1P	862 064	170
COET 560/1P	866 627	170
COET 630/1P	866 628	170



• COET Ø / 2 Piquages à 90° - Ø 125

Référence	Code	H1 (mm)
COET 125/2P/90	861 671	130
COET 160/2P/90	862 065	130
COET 200/2P/90	861 906	130
COET 250/2P/90	861 677	130
COET 315/2P/90	861 680	130
COET 355/2P/90	862 066	130

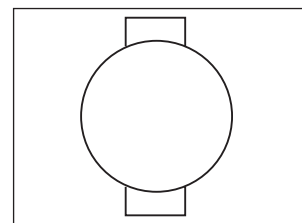
Référence	Code	H1 (mm)
COET 400/2P/90	862 067	170
COET 450/2P/90	862 068	170
COET 500/2P/90	862 069	170
COET 560/2P/90	866 631	170
COET 630/2P/90	866 632	170



• COET Ø / 2 Piquages à 180° - Ø 125

Référence	Code	H1 (mm)
COET 125/2P/180	861 857	130
COET 160/2P/180	861 672	130
COET 200/2P/180	861 675	130
COET 250/2P/180	861 678	130
COET 315/2P/180	862 070	130
COET 355/2P/180	862 071	130

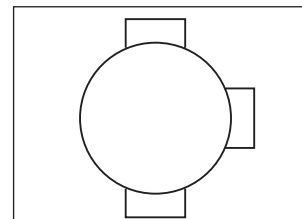
Référence	Code	H1 (mm)
COET 400/2P/180	862 072	170
COET 450/2P/180	862 073	170
COET 500/2P/180	862 074	170
COET 560/2P/180	866 629	170
COET 630/2P/180	866 630	170



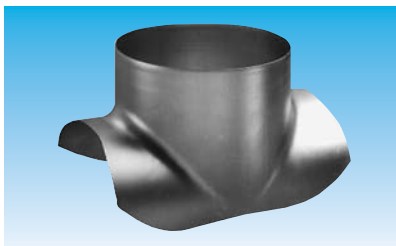
• COET Ø / 3 Piquages - Ø 125

Référence	Code	H1 (mm)
COET 125/3P	861 858	130
COET 160/3P	861 673	130
COET 200/3P	862 075	130
COET 250/3P	861 676	130
COET 315/3P	862 076	130
COET 355/3P	862 077	130

Référence	Code	H1 (mm)
COET 400/3P	862 078	170
COET 450/3P	862 080	170
COET 500/3P	862 081	170
COET 560/3P	866 633	170
COET 630/3P	866 634	170



Piquages express 90°

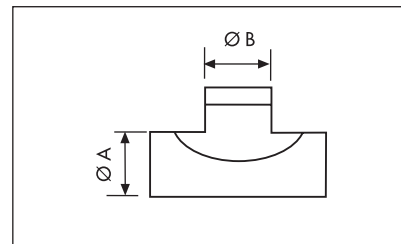


Description

- Piquages express à 90°
- Permet de raccorder un nouveau réseau sur un conduit existant.

Dimensions

- PE Ø A - Ø B / 90°
- Mâle



Référence	Code	A (mm)	B (mm)
PE 80/80/90°	864 457	80	80
PE 100/80/90°	864 984	100	80
PE 100/100/90°	864 983	100	100
PE 125/80/90°	864 986	125	80
PE 125/100/90°	864 985	125	100
PE 125/125/90°	864 499	125	125
PE 160/80/90°	865 317	160	80
PE 160/100/90°	864 990	160	100
PE 160/125/90°	864 989	160	125
PE 160/160/90°	864 993	160	160
PE 200/80/90°	865 101	200	80
PE 200/100/90°	865 100	200	100
PE 200/125/90°	864 349	200	125
PE 200/160/90°	865 318	200	160
PE 200/200/90°	864 392	200	200
PE 250/125/90°	865 104	250	125
PE 250/160/90°	865 103	250	160
PE 250/200/90°	864 390	250	200
PE 250/250/90°	865 102	250	250
PE 315/125/90°	865 107	315	125
PE 315/160/90°	865 106	315	160
PE 315/200/90°	864 389	315	200
PE 315/250/90°	865 105	315	250
PE 315/315/90°	864 391	315	315
PE 355/125/90°	865 112	355	125
PE 355/160/90°	865 111	355	160
PE 355/200/90°	865 110	355	200
PE 355/250/90°	865 109	355	250
PE 355/315/90°	865 108	355	315
PE 355/355/90°	864 434	355	355
PE 400/125/90°	864 762	400	125
PE 400/160/90°	865 117	400	160
PE 400/200/90°	865 116	400	200
PE 400/250/90°	865 115	400	250
PE 400/315/90°	865 114	400	315
PE 400/355/90°	865 113	400	355
PE 400/400/90°	864 481	400	400
PE 450/125/90°	866 794	450	125
PE 450/160/90°	866 795	450	160
PE 450/200/90°	866 796	450	200
PE 450/250/90°	865 121	450	250
PE 450/315/90°	865 120	450	315
PE 450/355/90°	865 119	450	355
PE 450/400/90°	865 118	450	400
PE 450/450/90°	864 468	450	450

Référence	Code	ØA (mm)	ØB (mm)
PE 500/125/90°	866 797	500	125
PE 500/160/90°	866 798	500	160
PE 500/200/90°	865 128	500	200
PE 500/250/90°	865 127	500	250
PE 500/315/90°	865 126	500	315
PE 500/355/90°	865 125	500	355
PE 500/400/90°	865 124	500	400
PE 500/450/90°	865 123	500	450
PE 500/500/90°	865 122	500	500
PE 560/125/90°	866 799	560	125
PE 560/160/90°	866 800	560	160
PE 560/200/90°	866 801	560	200
PE 560/250/90°	865 135	560	250
PE 560/315/90°	865 134	560	315
PE 560/355/90°	865 133	560	355
PE 560/400/90°	865 132	560	400
PE 560/450/90°	865 131	560	450
PE 560/500/90°	865 130	560	500
PE 560/560/90°	865 129	560	560
PE 630/125/90°	866 802	630	125
PE 630/160/90°	866 803	630	160
PE 630/200/90°	866 804	630	200
PE 630/250/90°	865 143	630	250
PE 630/315/90°	865 142	630	315
PE 630/355/90°	865 141	630	355
PE 630/400/90°	865 140	630	400
PE 630/450/90°	865 139	630	450
PE 630/500/90°	865 138	630	500
PE 630/560/90°	865 137	630	560
PE 630/630/90°	865 136	630	630
PE 710/355/90°	865 150	710	355
PE 710/400/90°	865 149	710	400
PE 710/450/90°	865 148	710	450
PE 710/500/90°	865 147	710	500
PE 710/560/90°	865 146	710	560
PE 710/630/90°	865 145	710	630
PE 710/710/90°	865 144	710	710

Tés souches insonorisés - TES

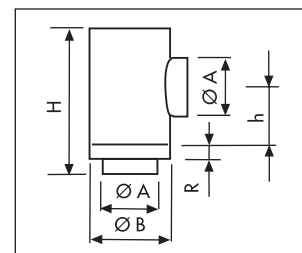


Description

- Té souche insonorisé par laine de roche 25 mm
- Permet la liaison entre un réseau vertical et un réseau horizontal (en comble ou terrasse).

Dimensions

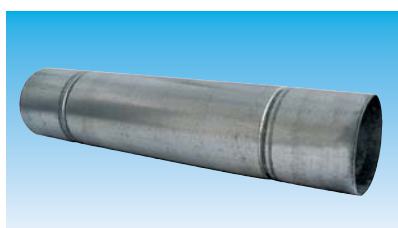
- TES Ø A
- Mâle / Mâle



Référence	Code	ØA	ØB	H	h	R
TES 125	861 668	125	200	300	140	60
TES 160	861 733	160	250	300	140	60
TES 200	861 694	200	315	400	190	60
TES 250	861 734	250	355	400	190	60
TES 315	861 735	315	400	550	260	60
TES 355	862 110	355	450	580	280	60

Référence	Code	ØA	ØB	H	h	R
TES 400	862 112	400	500	620	300	60
TES 450	862 113	450	560	670	320	40
TES 500	862 114	500	630	720	340	40
TES 560	866 635	560	710	780	370	40
TES 630	866 636	630	800	850	400	40

Fourreau lisse - FL

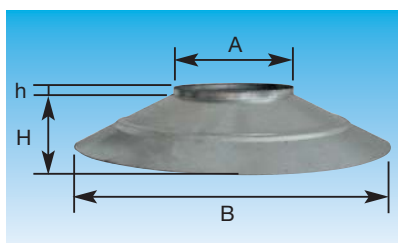


Description

- Fourreaux lisses pour traversée de terrasse

Référence	Code	Ø fourreau (mm)	Pour colonne Ø(mm)	Longueur (mm)
FL 160	860 330	160	125	750
FL 200	860 331	200	160	750
FL 250	860 332	250	200	750
FL 315	860 333	315	250	750
FL 355	860 334	355	315	750
FL 400	860 335	400	355	750
FL 450	860 336	450	400	750
FL 500	860 337	500	450	750
FL 560	860 338	560	500	750

Bavette - BAV



Description

- Bavette de protection galva

Application

- Permet l'étanchéité extérieure des conduits spiralé CMS
- S'installe en toiture

Référence	Code	ØA (mm)	ØB (mm)	H (mm)	h (mm)
BAV 80	865 220	90	250	50	60
BAV 100	865 221	110	300	50	60
BAV 125	875 222	135	330	50	60
BAV 160	875 223	170	480	60	60
BAV 200	874 485	208	500	60	60
BAV 250	865 224	258	560	70	60
BAV 315	875 225	323	620	90	60

Référence	Code	ØA (mm)	ØB (mm)	H (mm)	h (mm)
BAV 355	865 226	363	700	110	60
BAV 400	865 227	408	760	130	80
BAV 450	865 228	458	800	140	80
BAV 500	865 229	508	850	140	80
BAV 560	875 230	568	900	150	80
BAV 630	865 231	638	1000	150	80
BAV 710	865 232	718	1100	150	80