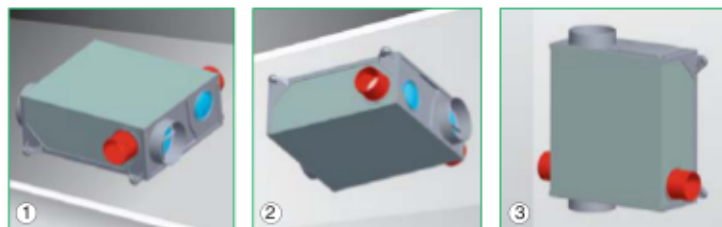


SÉRIE VORT PLATT



■ Groupe VMC extra plat.

Profil extra plat rectangulaire avec une capacité de ventilation pour un maximum de 3 sanitaires et 1 cuisine, idéal pour les appartements ou les aménagements de combles.

■ Conception de la turbine pour des performances optimales et une consommation réduite et un faible niveau sonore.

■ Adaptation pour une installation murale ou plafond horizontale ou verticale.

■ Éligible au CEE (Certificat d'Économie d'Énergie - BAR - TH - 32).

■ La puissance acoustique en petite vitesse dans la cuisine : 35 dB(A).

■ La consommation : 20.4 W-Th-C.

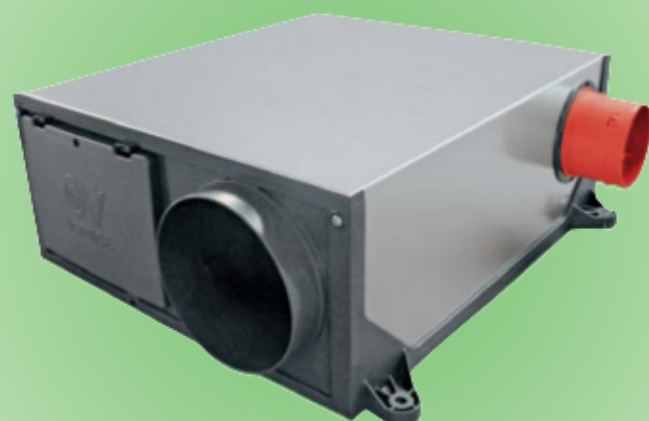
■ Capot en acier galvanisé résistant.

■ Capot arrière en plastique ABS.

■ Moteurs à deux vitesses. Axes moteur montés sur roulements à billes.

■ Entrées d'air : 3 x 80 mm + 1 x 125 mm de diamètre.

■ Sortie d'air : 1 x 125 mm de diamètre.



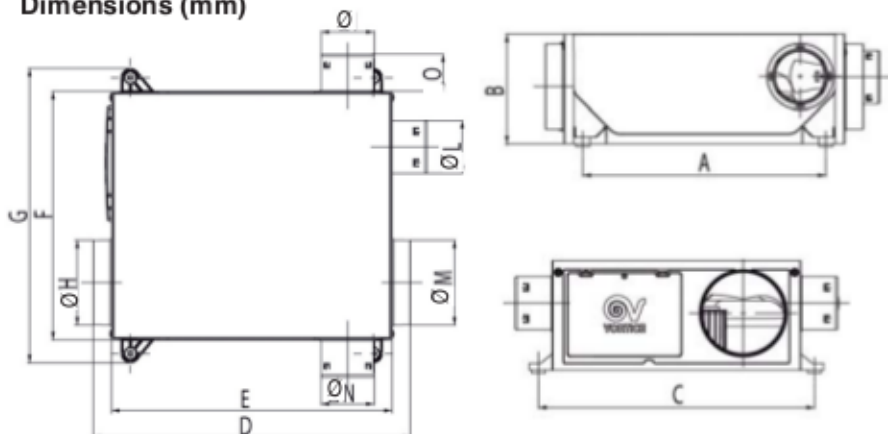
1, 2 et 3 Pour une installation horizontale ou verticale, sur mur ou au plafond.

VORT PENTA EST CERTIFIÉ NF-VMC : NF 205



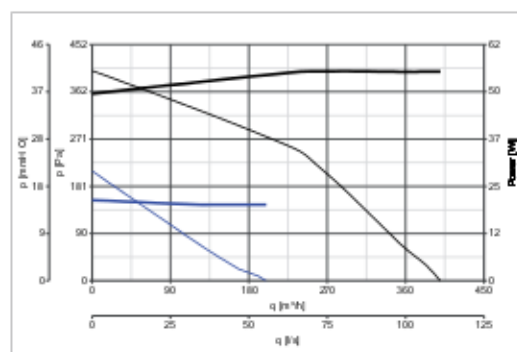
Ce groupe convient jusqu'à 3 sanitaires (toute pièce équipée d'un point d'eau hors cuisine) avec au maximum 2 salles de bain ou douches.

Dimensions (mm)



Modèle	A	B	C	D	E	F	G	Ø H	Ø I	Ø L	Ø M	Ø N	O
Vort Platt	355	160	430	478	410	363	430	124.5	77.5	77.5	124.5	77.5	54

Courbe Débit/ Pression



Consommation Débit/ Pression
 — Max. — Max.
 — Min. — Min.

Modèle	Code	V-50 Hz	Débit (m³/h)		Pression (Pa)		Puissance W		Niveau sonore dB (A)		IP	°C	kg	Homolog.	Isolation
			Vitesse												
			min.	max.	min.	max.	min.	max.	min.	max.					
VORT PLATT	11814	230	200	400	206	402	20	55	27.2*	-	X4	60	4		cl.II

* Lw dB(A) mesure faite en cuisine à la vitesse minimale.